

Mein Heimathafen 

**PADERBORN
LIPPSTADT**
AIRPORT



PAD CARGO

Mit uns kommt Fracht (24/7) komfortabel,
schnell und günstig vom Heimathafen
in alle Welt.

cargo.airport-PAD.com

Schnell & individuell:
willkommen bei PAD Cargo!

Wir verbinden 77.000 Unternehmen mit der Welt. Wir sind Anlaufstelle für Unternehmen aus drei Bundesländern und eine der wirtschaftsstärksten Regionen Deutschlands mit hoher Industriedichte. Unsere zentrale Lage, das logistische Know-how und die gute Anbindung machen den Paderborn-Lippstadt Airport zu einem der wichtigsten Logistikstandorte in der Region.

Airport PAD – Ihre Vorteile auf einen Blick

Der Paderborn-Lippstadt Airport ist ein Flughafen an der Schnittstelle der drei Bundesländer Nordrhein-Westfalen, Niedersachsen und Hessen. Die Vorteile unseres Cargo-Services sind:

- 24/7-Erreichbarkeit
- beschränkungsfreier Flugverkehr (wir sind nicht Slot-orientiert)
- schnelle Turnarounds
- sehr wettbewerbsfähige Gebührenstruktur
- eine eigene Kraftstoffversorgung (kein Mindermengenzuschlag)
- sehr gute Verkehrsanbindung

Unser stets auf Ihre Bedürfnisse zugeschnittener Service hat ein einziges Ziel: dass Ihre Fracht schnell, sicher und günstig ankommt.



Standort und Anbindung

Zusätzlich zu unseren Kunden aus Ostwestfalen erreicht das Cargo-Angebot des Airports zunehmend Unternehmen aus weiteren Regionen.

Ihr Vorteil: In spätestens 2,5 Stunden ist Ihre Fracht bei uns und macht sich auf den Weg zum Bestimmungsort.

Der Paderborn-Lippstadt Airport ist hervorragend angebunden!

Die **Autobahn A33** verbindet die Autobahnen A30 im Norden und die A44 im Süden und bedient damit die Strecke von den Niederlanden über Nordwestdeutschland bis Sachsen / Thüringen. Exit: Autobahn A 33 (Bielefeld-Brilon), Anschlussstelle Salzkotten (27).

Die **Autobahn A44** verläuft von der belgischen Grenze bei Aachen bis Kassel.

Exit: Autobahn A 44 (Dortmund-Kassel), Anschlussstelle Büren (60).

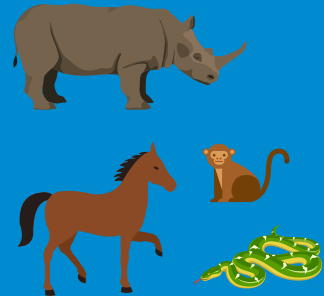


Unsere Leistungen im Detail

Um Ihre Luftfracht sicher und schnell ans Ziel zu bringen, ist eine lückenlose und perfekt funktionierende Logistikkette notwendig. Wir verstehen uns dabei als Dienstleister für Spediteure und Fluggesellschaften gleichermaßen.

Fracht & Services

Erfahrene Experten und die vorhandene technische Ausstattung erlauben es uns, fast jede Art von Fracht am Standort abzufertigen. Dabei finden wir individuelle Lösungen auch für sperrige und überschwere Frachtstücke. Zu unserer regelmäßig beförderten Fracht gehören:



Tiere

Wir haben Erfahrung im Umgang mit Tiertransporten und stellen eine veterinärmedizinische Versorgung sicher. Höchste Sorgfalt für Wohlergehen und Sicherheit der Tiere genießen bei uns oberste Priorität.



DGR/Gefahrgut

Wir führen die Gefahrgutabfertigung und Kommissionierung durch und erstellen alle notwendigen Beförderungsdokumente.



Airmail

Dank modernster Technik und hervorragender Infrastruktur ermöglichen wir zusammen mit unseren Partnern eine schnelle und verlässliche Abwicklung von Luftpost- und Expresssendung.



Verladung

Für eine reibungslose Verladung vor Ort ist alles vorhanden. Gabelstapler mit einer Ladekapazität von bis zu 8 Tonnen bringen Ihre Fracht auf das Rollfeld. Unser großer Maindeck-Loader kann bis 20-ft-Paletten und -Container transportieren. Die maximale Hublast des Loaders liegt bei 12.000 kg, bei einer maximalen Höhe von 5.350 mm.

Zoll

Unsere Zollabfertigung steht Ihnen 24/7 zur Verfügung. Für Fragen kontaktieren Sie bitte:

Zolldienststelle am Paderborn-Lippstadt Airport
Flughafenstraße 33
33142 Büren-Ahden
Fon +49 (0) 2955. 77-375
www.zoll.de



Trucking

Der Paderborn-Lippstadt Airport ist reglementierter Beauftragter für den Luftfrachtersatzverkehr. Ihre Fracht wird hier sicher gemacht, verplombt und wieder verladen. Damit gilt sie als Luftfracht und kann beispielsweise am Drehkreuz FRA direkt eingeladen werden. Lufthansa Cargo betreibt am Paderborn-Lippstadt Airport eine eigene Station. Hier werden Sendungen im Bereich Standardfracht, Expressfracht sowie Gefahrgut abgefertigt, verplombt und mit Trucks im Liniendienst unter Lufthansa-Flugnummer zum Drehkreuz Frankfurt gebracht. Die Lufthansa-Cargo-Station zur Abfertigung von Luftfracht zum Trucking in die Mainmetropole ist von Mittwoch bis Freitag von 6 bis 22 Uhr geöffnet.

Fakten in Kürze

- **Länge der Landebahn:** TORA 2.180 m / TODA 2.240 m
- **Breite der Landebahn:** 45 m
- NDB/DME Approach / ILS 06/24 CAT I
- GPS Approach
- **RWY/Taxiway Oberfläche:** PCN 70 F/B/X/T ASPH
- 24/7-Betrieb
- **Flugzeugwartung:** German Aircraft Maintenance & PAD Aviation Technics
- eigene Kraftstoffversorgung

Weitere Technik

Röntgen: HI-SCAN 145180 2-is

Mit Tunnelabmessungen von 1.450 mm Breite und 1.800 mm Höhe eignet sich das HI-SCAN 145180 2-is besonders zur Überprüfung von Luftfracht auf standardisierten Euro-, britischen oder US-Paletten. Das Gerät kann Fracht mit einem Gewicht von bis zu 1,2 Tonnen röntgen.



Detektor: IONSCAN 500DT

Das Gerät ist in der Lage, Sprengstoffe und Betäubungsmittel in einem einzigen Analysevorgang zu identifizieren sowie eine große Anzahl von Substanzen zu detektieren. Damit ist unser Detektionsvorgang beides: sicher UND schnell!



GPU, ASU, Heating Unit

Zur Sicherung Ihres Transports und zur Gewährleistung notwendiger Temperaturniveaus ist das nötige Equipment in ausreichender Anzahl vor Ort: Bodenstromaggregate (GPU) und Bodenstartgeräte (ASU) versorgen geparkte Fahrzeuge, während Heizgeräte für die optimale Klimatisierung im Innenraum zuständig sind.



Technische Fakten

- **Flugplatzhöhe:** 699 ft
- **Airfield Referenztemperatur:** 18,6 °C
- **Arten von Kraftstoff:** Jet A1, AVGAS 100LL
- **Luftfrachtabfertigung / Screening:** 24h verfügbar
- **Zollverfahren:** 24h verfügbar
- Fracht-Hangar inklusive Lagermöglichkeiten nahe der Rampe
- Reglementierter Beauftragter (LBA-zertifiziert)



Starke Partner für Ihre Logistik

Lufthansa Cargo

Lufthansa Cargo ist eines der weltweit führenden Unternehmen im Transport von Luftfracht. Das Streckennetz umfasst rund 300 Zielorte in etwa 100 Ländern, wobei sowohl Frachtflugzeuge als auch die Frachtkapazitäten der Passagiermaschinen von Lufthansa und Austrian Airlines sowie LKW genutzt werden. Der Großteil des Cargo-Geschäftes wird über den Flughafen Frankfurt umgeschlagen. Am Paderborn-Lippstadt Airport betreibt Lufthansa Cargo eine Station für den Luftfrachtersatzverkehr nach Frankfurt.



www.lufthansa-cargo.com

Bright Flight

Das Unternehmen Bright Flight ist eine junge, schnell wachsende Fluggesellschaft aus Bulgarien. Bright Flight ist voll EU-zertifizierter und EASA-lizenzierter Flugdienstleister.



www.bright-flight.eu

BinAir

Die deutsche Charterfluggesellschaft hat ihren Firmensitz in München, als Basis den Flughafen München. Sie führt sowohl Passagierflüge als auch Frachttransporte durch.



www.binair.eu



Lokal vernetzt, global aktiv: Ihr Kontakt zu PAD Cargo

Unser Cargo-Service steht Ihnen 24 Stunden pro Tag zur Verfügung
– ganz gleich, ob für große Frachtstücke oder Sonderprodukte.

Anschrift

Flughafen Paderborn/Lippstadt GmbH
Flughafenstraße 33
33142 Büren

Ansprechpartner

Verkehrszentrale/Operations (24/7)
Fon +49 (0) 2955. 77-230

Klaus Marx
Vice President Sales & Marketing
Fon +49 (0) 2955. 77-201
Mail marx-k@airport-pad.com



Flughafen Paderborn/Lippstadt GmbH
Flughafenstraße 33
D-33142 Büren
Fon +49 (0) 2955. 77-0
Fax +49 (0) 2955. 77-319
Mail info@airport-pad.com
Web www.airport-pad.com

**PADERBORN
LIPPSTADT**
A I R P O R T



Stand: Juni 2016
Änderungen vorbehalten